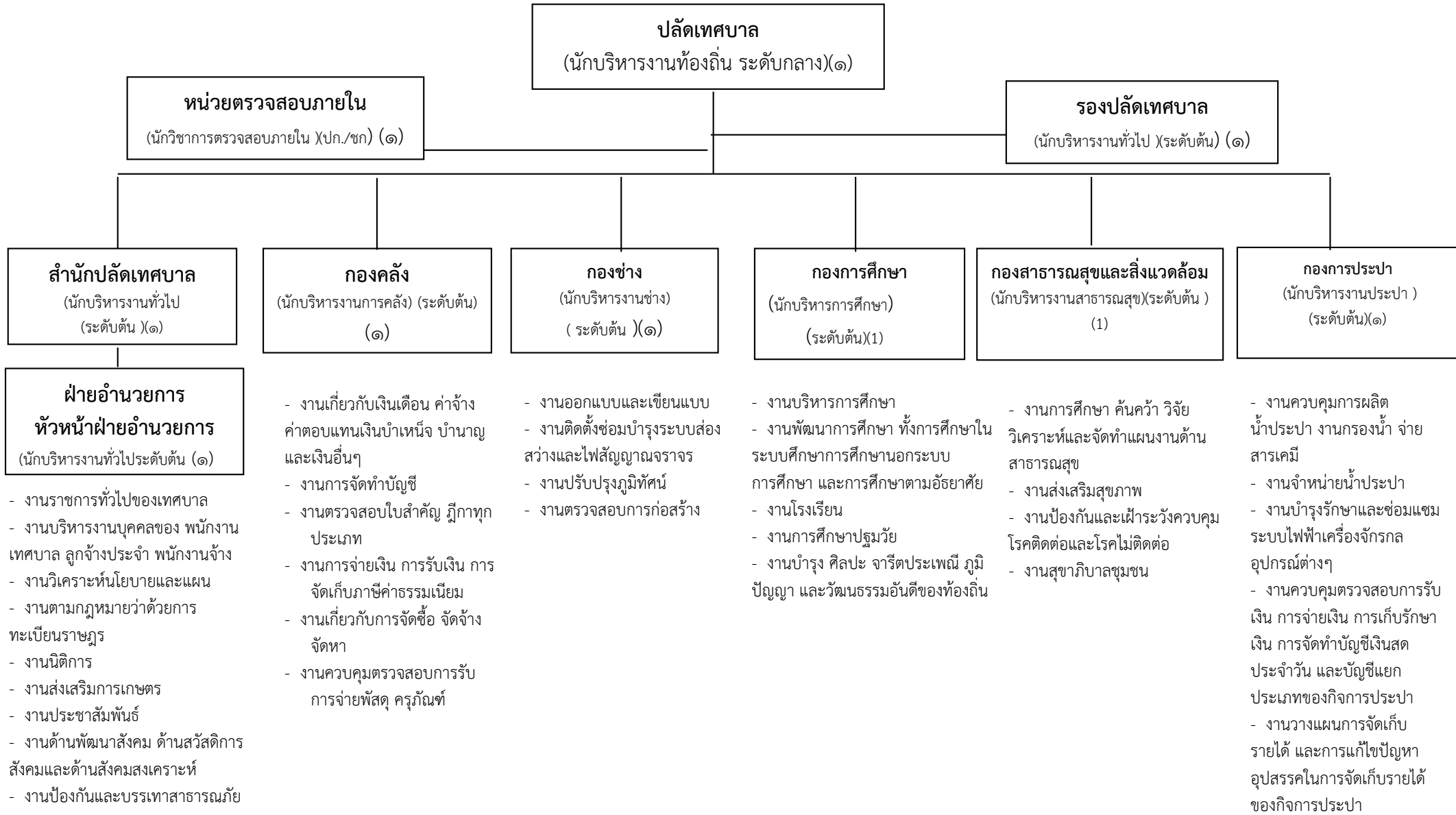


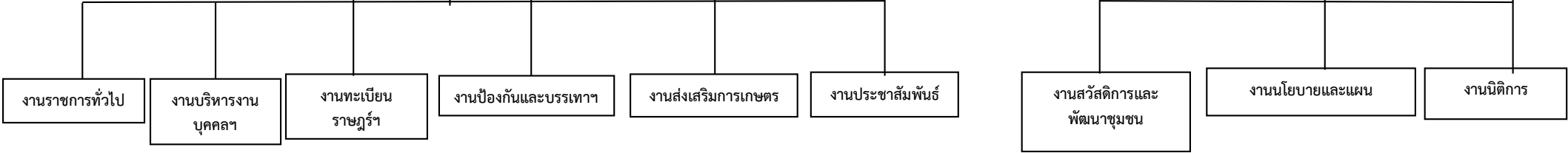
โครงสร้างส่วนราชการเทศบาลตำบลหนองหิน



โครงสร้างสำนักปลัดเทศบาลตำบลหนองหิน

หัวหน้าสำนักปลัดเทศบาล
(นักบริหารงานทั่วไป ระดับต้น)(1)

ฝ่ายอำนวยการ
(นักบริหารงานทั่วไป ระดับต้น) (1)



- นักจัดการงานทั่วไป ชก. (1)
- นักการ ลูกจ้างประจำ (1)
- พนักงานพิมพ์ดีด ลูกจ้างประจำ (1)
- ผช.นักจัดการงานทั่วไป พนจ.ตามภารกิจ (1)
- พนักงานขับรถยนต์ ภารกิจ (1)
- พนักงานจ้างทั่วไป (2)

- นักทรัพยากรบุคคล ชก.(1)

- นักจัดการงานทะเบียนและบัตร ชก. (1)

- พง.ป้องกันและบรรเทาสาธารณภัย . (1)
- พนักงานขับรถบรรทุกน้ำ เจ้าประจำ (1)
- พนักงานขับรถดับเพลิง ลูกจ้างประจำ (1)
- พนักงานดับเพลิง พนจ. ภารกิจ (1)
- พนักงานขับรถยนต์ ภารกิจ (1)

- นักประชาสัมพันธ์ ชก. (1)

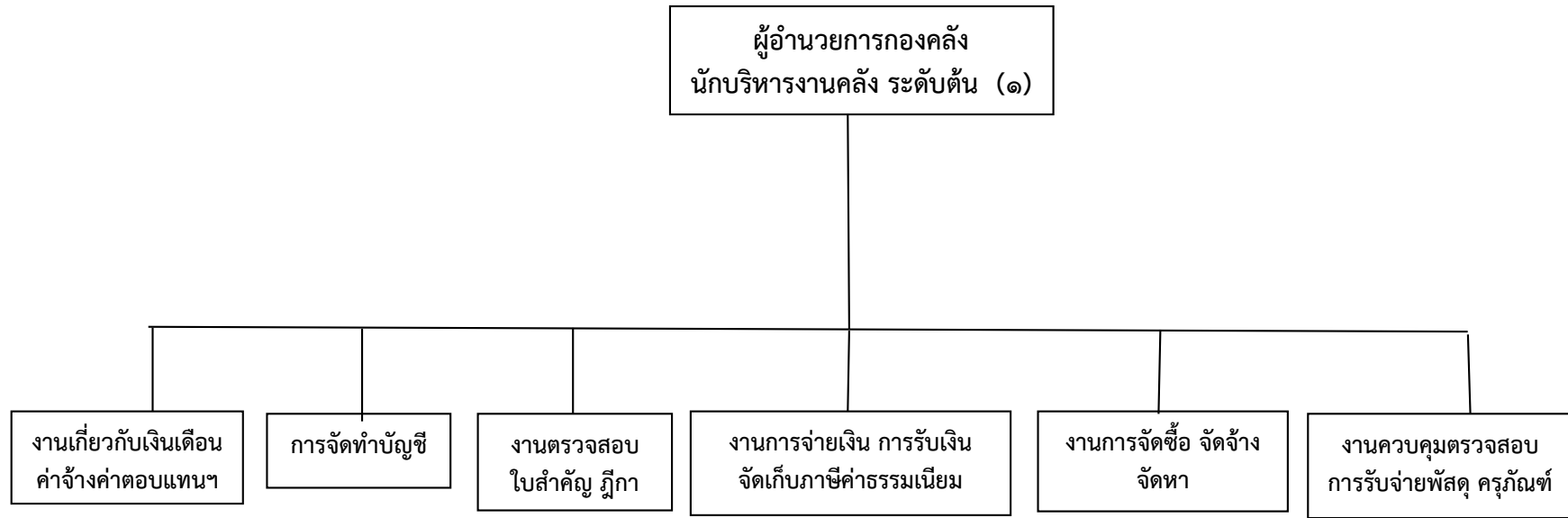
- นักพัฒนาชุมชน ชก. (1)

- นักวิเคราะห์นโยบายและแผน ชก (1)
- ผช. นักวิเคราะห์นโยบายและแผน พนจ. ภารกิจ (1)

- นิติกร ชก (1)
- ผู้ช่วยเจ้าพนักงานธุรการ พนักงานจ้างตามภารกิจ (1)

ระดับ	อำนวยการท้องถิ่น			วิชาการ				ทั่วไป			ลูกจ้างประจำ	พนักงานจ้าง		รวม
	ต้น	กลาง	สูง	ปฏิบัติการ	ชำนาญการ	ชำนาญการพิเศษ	เชี่ยวชาญ	ปฏิบัติงาน	ชำนาญงาน	อาวุโส		ภารกิจ	ทั่วไป	
จำนวน	2	-	-	-	7	-	-	-	1	-	4	6	2	22

โครงสร้างองค์กร



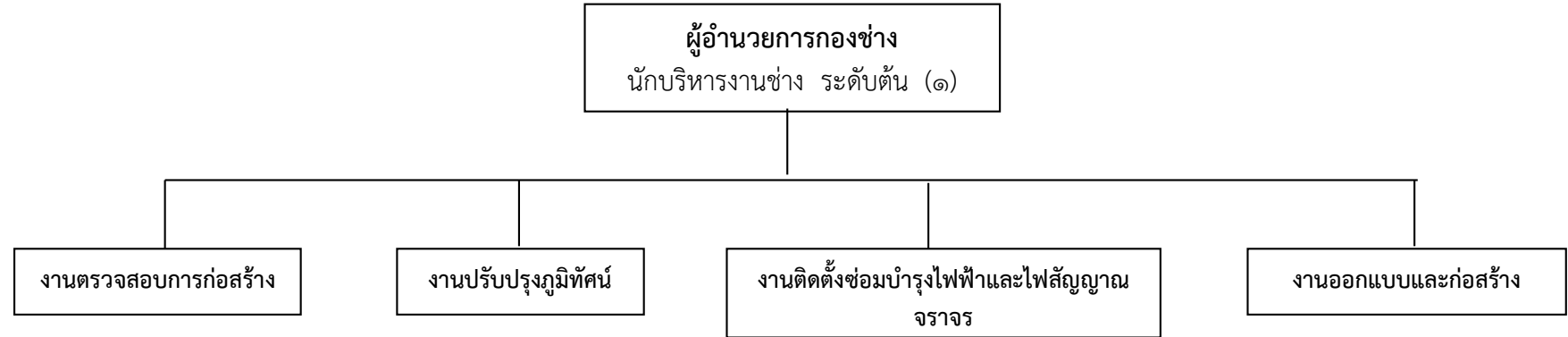
- นักวิชาการพนักงานพัสดุ
ชก. (1)

- นักวิชาการคลัง ชก. (1)
- นักวิชาการเงินและบัญชี
ชก. (1)
- ผู้เจ้าพนักงานการเงินและ
บัญชี พนักงานจ้างตามภารกิจ
(1)

- นักวิชาการจัดเก็บรายได้ ชก. (1)

ระดับ	อำนาจการท้องถิ่น			วิชาการ				ทั่วไป			ลูกจ้างประจำ	พนักงานจ้าง		รวม
	ต้น	กลาง	สูง	ปฏิบัติการ	ชำนาญการ	ชำนาญการพิเศษ	เชี่ยวชาญ	ปฏิบัติงาน	ชำนาญงาน	อาวุโส		ภารกิจ	ทั่วไป	
จำนวน	1	-	-	-	4	-	-	-	-	-	-	1	-	6

โครงสร้างกองช่าง



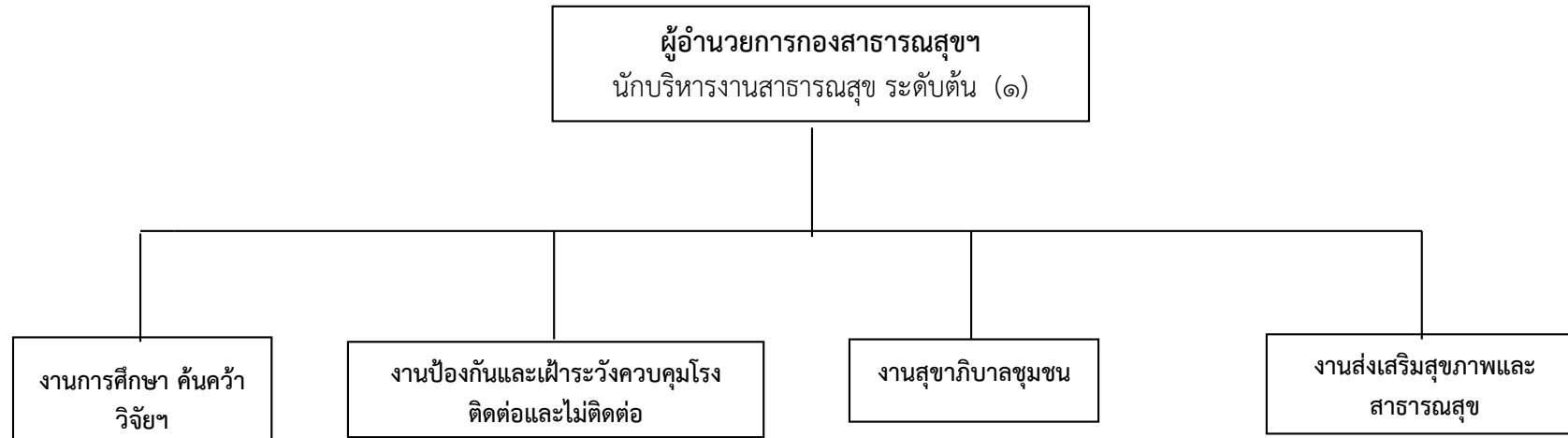
- ผช.เจ้าพนักงานธุรการ พนจ. ตาม
ภารกิจ (1)

- นายช่างโยธา ชง. (1)
- คนสวน พนจ.ภารกิจ (2)

- พนักงานขับรถยนต์
พนจ. ภารกิจ(1)
- ช่างไม้ พนจ. ภารกิจ (1)
- คนงานทั่วไป พนักงานจ้างทั่วไป (2)

ระดับ	อำนาจการท้องถิ่น			วิชาการ				ทั่วไป			ลูกจ้างประจำ	พนักงานจ้าง		รวม
	ต้น	กลาง	สูง	ปฏิบัติการ	ชำนาญการ	ชำนาญการพิเศษ	เชี่ยวชาญ	ปฏิบัติงาน	ชำนาญงาน	อาวุโส		ภารกิจ	ทั่วไป	
จำนวน	1	-	-	-	-	-	-	-	1	-	-	5	2	9

โครงสร้างกองสาธารณสุขและสิ่งแวดล้อม

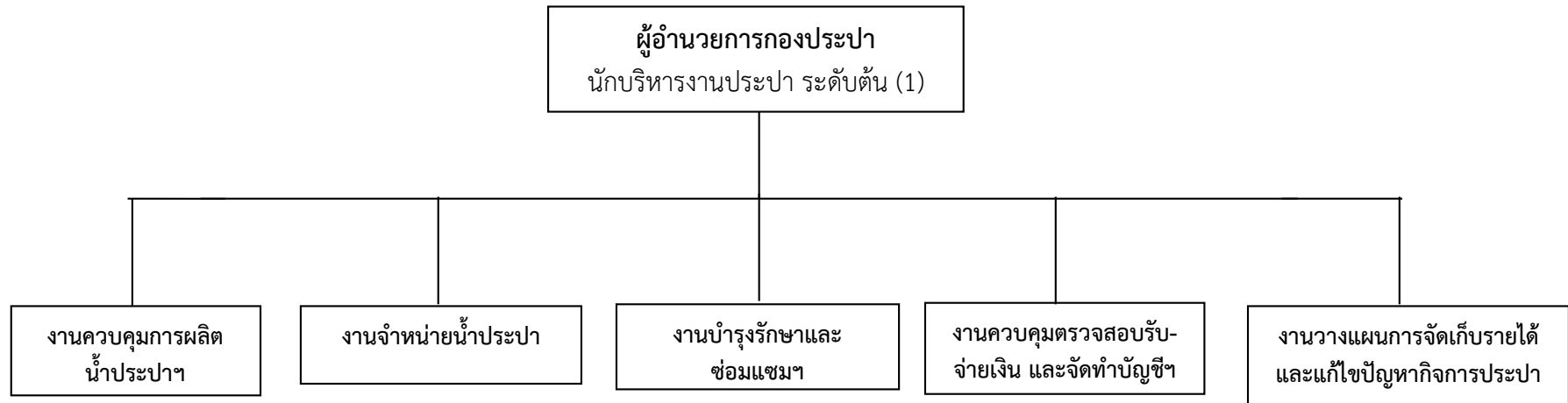


- นักจัดการงานทั่วไป ชก. (1)

- นักวิชาการสุขาภิบาล ชก.(1)

ระดับ	อำนาจการท้องถิ่น			วิชาการ				ทั่วไป			ลูกจ้างประจำ	พนักงานจ้าง		รวม
	ต้น	กลาง	สูง	ปฏิบัติการ	ชำนาญการ	ชำนาญการพิเศษ	เชี่ยวชาญ	ปฏิบัติงาน	ชำนาญงาน	อาวุโส		ภารกิจ	ทั่วไป	
จำนวน	1	-	-	-	2	-	-	-	-	-	-	2	2	7

โครงสร้างกองประปา



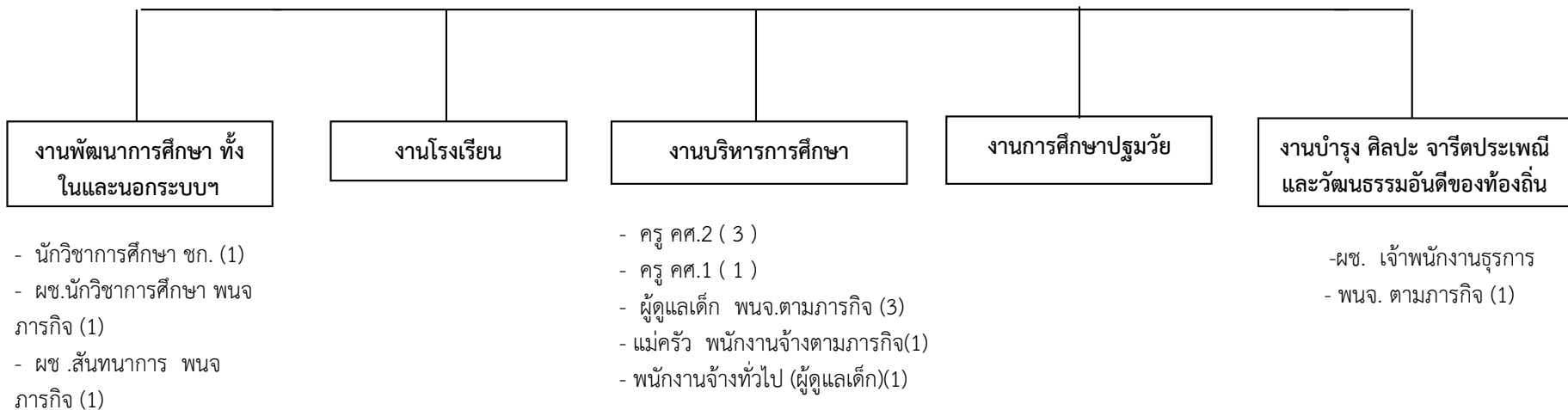
- เจ้าหน้าที่งานการเงินและบัญชี ชง. (1)

- นักวิชาการเงินและบัญชี ชก.(1)
- คนงานทั่วไป พนักงานจ้างทั่วไป (1)

ระดับ	อำนวยการท้องถิ่น			วิชาการ				ทั่วไป			ลูกจ้างประจำ	พนักงานจ้าง		รวม
	ต้น	กลาง	สูง	ปฏิบัติการ	ชำนาญการ	ชำนาญการพิเศษ	เชี่ยวชาญ	ปฏิบัติงาน	ชำนาญงาน	อาวุโส		ภารกิจ	ทั่วไป	
จำนวน	1	-	-	-	1	-	-	-	1	-	-	-	1	4

โครงสร้างกองการศึกษา

ผู้อำนวยการกองการศึกษา
 นักบริหารการศึกษา ระดับต้น (1)



ระดับ	อำนวยการท้องถิ่น			วิชาการ				ทั่วไป			ครู คศ.2	ครู คศ.1	พนักงานจ้าง		รวม
	ต้น	กลาง	สูง	ปฏิบัติการ	ชำนาญการ	ชำนาญการพิเศษ	เชี่ยวชาญ	ปฏิบัติงาน	ชำนาญงาน	อาวุโส			ภารกิจ	ทั่วไป	
จำนวน	1	-	-	-	1	-	-	-	-	-	3	1	7	1	14

